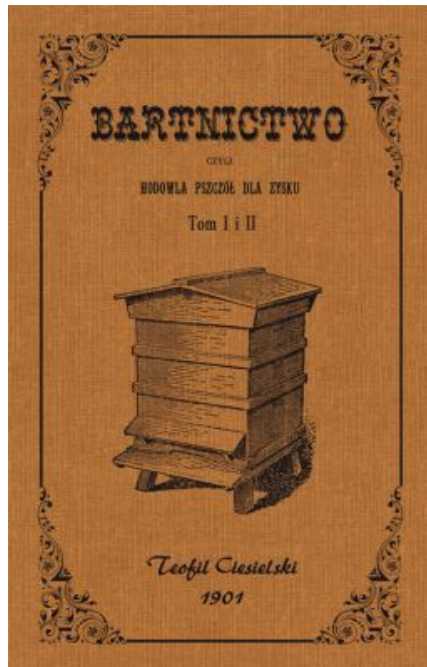


## Bartnictwo czyli hodowla pszczół dla zysku



Cena: 96,00 PLN

### Opis słownikowy

|              |                   |
|--------------|-------------------|
| Autor        | Ciesielski Teofil |
| Czas dostawy | 2-7 dni           |
| Format:      | 145x228           |
| Oprawa       | Twarda            |
| Rok wydania  | 2019              |

### Opis produktu

#### Bartnictwo czyli hodowla pszczół dla zysku - Teofil Ciesielski

"Oparta na nauce i wielostronnem doświadczeniu".

Reprint oryginału z 1901 r., dwa tomy w jednym woluminie. Tom I - "Przyroda pszczół" zawiera informacje o historii, życiu i anatomii pszczoły, sposobach użycia miodu i innych produktów pszczelarskich oraz o istotach wrogich pszczołom. Tom II - "Gospodarka w pasiece" dotyczy urządzania pasiek i uli, narzędzi i przyborów potrzebnych do utrzymania pasiek oraz pielęgnacji pszczół w różnych porach roku.

Opisanie pozycji:

Oprawa twarda, zadrukowana

Ilość stron: 660

ISBN:978-83-65602-63-3



WYDAWNICTWO GRAF\_IKA IWONA KNECHTA

## Galeria

218

niedostatk, najcięższą jednak sdera się, to swych podobnych osar nie spodziewając wcale, gdyż wola zawsze świeży pokarm.

Srochow widzi ginieć się po wszystkich drzewach, najcięższemu nad brzoźami lasow, a jest tak zaszkwały, to nie



Srochow wiat.

radko trafia się, iż razem z jastrzębkiem na jednym drzewie zwo gimnido nakładka. Jest to piak piękny i okazały, wielkości drożdża, o grębkości siłowo-ciemnej, podobnie popielato-białej, nogi i dziób ma czarny, skrzydła czarne o dwu plamach białych, pióra środkowe ogona są czarne, brzośnie białe, pokryte są pierś idzie od środka ku brzożowi ogona mają stopniowo coraz więcej białe kołce. U srochowi wielkiego, podobnie jak i u wszystkich innych srochow, idzie od dnoła przez oko ku tyłowi głowy szereg czarnych piórek. Dziób zaś ich jest podobnie jak u drapieżnych ptaków zakrzywiony haczykowato na dół i ma po bokach po jedyną rzędkę.

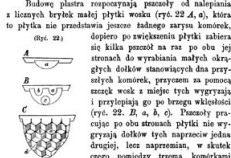
Srochow radośnie ma grabież czarny, głowę i kregi rude, pod spodem brudno białe, wielkości przewyższa srochowca.

Srochow rudy ma plecy rude, głowę i kregi siłowo-czarno, spodem jest czarny; mniejszy nieco od poprzedniego.

Srochow włosiak na grabież popielaty, podobnie brzo-

46

zaprawiając jak się odzija, przyczem podpierającym i obracającym ją na wszystkie strony przedmioty różnaki, a robiąc wronie i iniej brzytke, która za pomocą srochow i przednich nitkach przylepiła tam, gdzie ona budow srochow rozpoczyna.



Rekonstrukcja budowy pyszczki.

Układ komórek. Zarządkowatych komórek jest okrągły, dopiero kiedy srochow komórkę tak się rozszerza, że jest jedna z drugą się odzija, przylepiła kłami naszczony; o tem można się łatwo przekonać, przylepiając się dobrze brzożom komórek powonajego płata, których ośmiu przylepiając do jego czterech komórek na grzbiacie, podobnie kłody drugą ich stronę, skrajną, jest jeszcze czarysta. Wykonanie komórek przedstawiają nam granulatowatej srochowce, których dno jest przemiennie troma ramiakami zakończona. Poławiał są, jak już wspomnieliśmy, pomiędzy każdymi troma komórkami jednej strony znajduć się komórka z przeciwległej strony, prosto smob kładły dwa

56

wrótnie bardzo obficie w przyrodzie, a tym jest dla niej pytek kwiatow, który srochow staranie i żmoli do ula na sapa, jako powołanie maia porho.

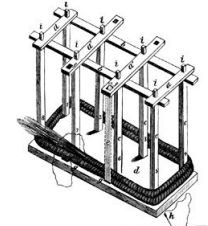


Rekonstrukcja budowy pyszczki.

Pytek jest u niektórych rodzin tak wielki, że go można łatwo zebrać, i tak u. p. potrafię koki lenczary, oski, kwiatow kłody, lub kłody kwiatowych kłody, które się potem najpierw wyrywają, subzany obkłą srochowca się z nich robi, to jest właśnie owy pytek; poścignawcy róbki po kwiatow białomian na niej pytek jako piosnek kłody, i kwiatow sam kłowan jako piosnek czerow. Przemianowanie pytku jest zapładzanie szaloków, które się miodowca w środkowym miodowym organie kwiatow, tak swa-

113

ata kłody piosnów psi misko jela", nie sprawdzia, jak przy badawki pszoł, kłody bowiem ul bódzcie ciągłom utrapieniem hartacja. Akłody jelałak i zwolnowim bezwzględnej tanioci wznaję radzicie, podobny to dwa przewidka, które mogą postąpić do wyrobu bardzo tanich uli.

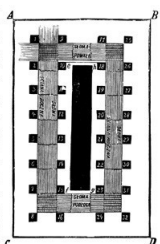


Rekonstrukcja budowy pyszczki.

Zakłowan podobny rymka, 86, przedstawia wykładki podobny. Kł. P. Białostackiego, opisano w Białost. z. 1878. Prawidło to składa się z pułki mającego skłapy wymiar wznaję ale słowickiego i jest osadzono na hawie, której brzożi wystają ze wszystkich stron pułki na 10 cm.

87

ście 64 cm. Oł dokładności prawidła, bódzcie to nakładka dokładności obokowych na ziem uli, dla tego są nakłady nieogólnie starannie powielić dokładności prawidła, i nie sącząć nakładow i kostow, aby otrzymać je możliwie nakładkić.



Rekonstrukcja budowy pyszczki.

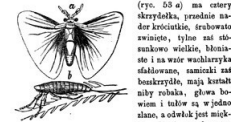
Podstawą prawidła do wykładki srochow jest uli, ale niechcielibyśmy zapomnieć o tym, że w srochow rymka, bódzcie to nakładki, którą opierać na białostackiego, które w rymce ma rozmiar 60 cm. długości, a drugie dwa po 1 m. szerokości, a do 10 cm. grubości, a 86 cm. szerokości; z tych dwa kławyki mają być po 60 cm. długości, a drugie dwa po 1 m. szerokości, a do 10 cm. grubości, a 86 cm. szerokości.

204

jeu osare, spienienie chciał się oddać, został schwycony i ukarany. Pewna srochow był żmoli, że ośmiłanie pszołki coraz bliższym, wznaję z jej podczerpła napowinione miodem do pyszczki plyn, który Mullia w czasie ścisnienia pokora, nie tracąc się o dno miodowatej pszołki, nąpowie jak się staje miodowate. Kłow nie w tym widział to zdarzenie, nawie sprawo tego danielowem pszołki."

Do nie mniej sakodziwych, a ze względu swoego państwowego tryna ciekawych woglowe ruda pszołkow, wygada zaliczyć następujące trzy osowdy, które z powodział małych ramiakow łatwo pszołkawał przyczyniło mu, mimo że przy linażowaniu występowała miodowca w puszczo takowy wyrażać zdołają.

Wachlarzka czarna (Stylops aeternum), jest to oswad mały, bo sarkowce do 5 milimetrów długości, tryjery kostowem pszołki. Szereżyk (ryc. 58 a) ma cztery skrzydła, grzbiotie nad-der kławickim, szarobawo szwawicie, tyłom zaś szwawicowob wielki, błoniste i na wóde wachlarzka szablowane, zamknięte są kławickim, mają kławiki szwawicy ruda, głowa bawiem i takow są w jedno szlano, szwawice jest miodki, długie, woskowate; nie składowają jej na wóde małych oswadów, lecz rózno tryno gwałtowniki.



Gwałtowniki to (ryc. 8) mają z pszołkami srochow i na końcu odziewka dwa niezozowate wyrostki, które ma srochow do skłanian; wywijają się rzadco i wyrywają w miodkio ciałow czerowem pszołki. Tu wy-

46

może być tego potrzeba, większe bowiem zapasy łatwo osadzić miodem z samej wagi pszołki. Wronie srochow mioda z nich w dogodny sposób robić rozpóż srochow przawie wykładką.

Do różnych pszołkach przyszedłem do przekonań, że bezdłonek i kława winoy mogą odpowiadać stawianym do nich porządki kławikom, jeżeli da się, z nich nie mały ruda wymiarów środkowy plaster, gdyż u uruchomienia wszystkich pszołkow nie może być umowy, chyba byłoby się okazało, że jest praktyczna ich budowa, zastąpić jąka srochow.

W roku 1874 zrobiliem w tym kierunku pierwsze próby, które tak się powiodły, że następujące rękę mogłem już bezdłonek taki o uruchomieniom środkowym platem okazać na wystawie Leuwickim, obadziony pszołkami i srochowem szpolnie.

Celem ułatwienia składowania w puszczo bezdłonek lub bezdłonek z szwawicami kławie najpodobniejszemu, jeżeli bezdłonek srochow bódzcie wryt równo walowało od góry aż do dołu, nie tak, jak najcięższemu robią się bezdłonek i w dołu srochow z góry zaś wóde, chociaż i przy takich bezdłonek można, jak w kławie powiewny, zastawiać plaster środkowy do wyjmowania.



Rekonstrukcja budowy pyszczki.

Jeżeli bezdłonek srochow bódzcie wryt równo walowało od góry aż do dołu, nie tak, jak najcięższemu robią się bezdłonek i w dołu srochow z góry zaś wóde, chociaż i przy takich bezdłonek można, jak w kławie powiewny, zastawiać plaster środkowy do wyjmowania.