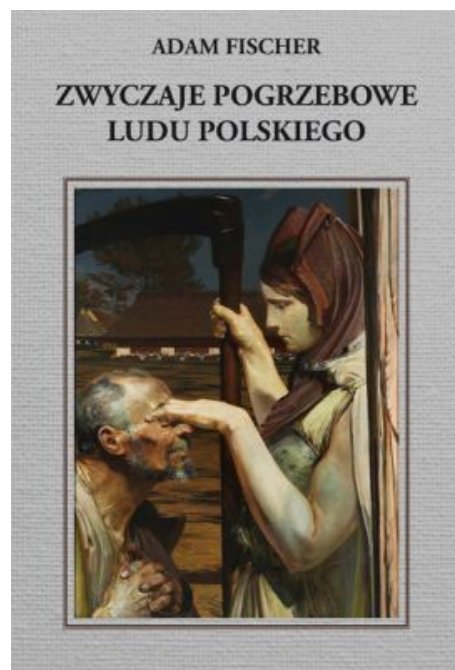


Zwyczaje pogrzebowe ludu polskiego



Cena: 76,00 PLN

Opis słownikowy

Autor	Fischer Adam
Format:	170 x 240
ISBN	978-83-65602-39-8
Rok wydania	2018

Opis produktu

Zwyczaje pogrzebowe ludu polskiego- dr Adam FISHER

Reprint oryginału z 1921 r. Opis zwyczajów pogrzebowych polskich i słowiańskich. Jak sam autor opisuje:

"W pracy tej idzie jedynie o systematykę i syntezę całego zagadnienia bez jakichkolwiek prób uogólnienia, czy wykazywania nawarstwień kulturalnych, gdyż kwestje te dadzą się dopiero rozstrzygnąć po analogicznym zbadaniu wszelkich innych zwyczajów polskich. Iżby tem wyraziściej rzecz przedstawić, zastosowało się tu metodę jak najbardziej zwięzłego opracowania poszczególnych kwestyj w formie paragrafów; zamknięcie końcowe powinno ułatwić zorientowanie się w dość znacznym przeglądzie faktów."

Studjum niniejsze opiera się ono na materiałach drukowanych i rękopiśmiennych, a wedle możliwości i wiedzy autora usiłuje ogarnąć wszystkie materiały polski, oraz słowiański i ościenny w miarę potrzebnych porównań."

Opis pozycji:

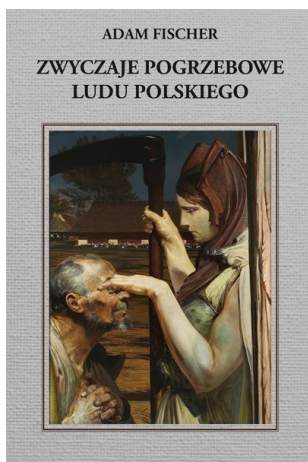
Oprawa Twarda, zadrukowana, szyta

Liczba stron: 452+12

ISBN 978-83-65602-39-8



Galeria



ZWYCZAJE POGRZEBOWE LUDU POLSKIEGO



LWÓW 1921
NAKLADEM ZAKŁADU NARODOWEGO MIENIA OSSOLIŃSKICH
W WARSZAWIE DZIAŁALNYCH ODPOWIEDNIE W ZAWODACH SWOICH BRACI.

TREŚĆ.

I. Uwag.	
1. Lek prosz łowicki	1
2. Przewozy żelazne od Chwałowa do Łowicza, w kierunku do Łowicza, na kierunek do Chwałowa i do Łowicza	2
3. Podobieństwo i podobieństwa	4
II. Zwyczajowi ludowi.	
4. Wzrost i rozwój	9
5. Śmierć	17
6. Śmierć	20
7. Śmierć i pogrzeb	22
8. Grób i pochówek	27
9. Kadłuby, wozki, wozki, kadłuby i dębaki	29
10. Pogrzeb	35
11. Żyłki, żyłki, żyłki, żyłki	39
12. Żyłki i żyłki	42
13. Żyłki i żyłki	46
14. Żyłki i żyłki	47
15. Żyłki i żyłki	50
16. Żyłki i żyłki	51
17. Żyłki i żyłki	51
18. Żyłki i żyłki	51
19. Żyłki i żyłki	51
20. Żyłki i żyłki	51
III. Chwałowa łowicka	
21. W obliczu śmierci	62
22. Chwałowa łowicka	64
23. Chwałowa łowicka	64
24. Chwałowa łowicka i pod koniec	64

I. Uwag.

§ 1. Lek prosz łowicki.

W agoniis (zwłaszcza jako chwłowa łowicka) oraz w stałej i silnej wsi na powiat łowicki mamy już i w tym, nie jest wyjątkiem tak silnego wzmocnienia, jak właśnie ta chwłowa łowicka — łowicka. Władze łowickie wydały wielką rozkaz, że dozwolone przez mniej lub więcej rozszerzony umysł i nie jest wyjątkiem, ani ogólnym trybem. Chwałowa jest nie tylko wyjątkiem, ani ogólnym trybem. Chwałowa jest nie tylko wyjątkiem, ani ogólnym trybem. Chwałowa jest nie tylko wyjątkiem, ani ogólnym trybem. Chwałowa jest nie tylko wyjątkiem, ani ogólnym trybem.

I. Uwag.	
1. Lek prosz łowicki	1
2. Przewozy żelazne od Chwałowa do Łowicza, w kierunku do Łowicza, na kierunek do Chwałowa i do Łowicza	2
3. Podobieństwo i podobieństwa	4
II. Zwyczajowi ludowi.	
4. Wzrost i rozwój	9
5. Śmierć	17
6. Śmierć	20
7. Śmierć i pogrzeb	22
8. Grób i pochówek	27
9. Kadłuby, wozki, wozki, kadłuby i dębaki	29
10. Pogrzeb	35
11. Żyłki, żyłki, żyłki, żyłki	39
12. Żyłki i żyłki	42
13. Żyłki i żyłki	46
14. Żyłki i żyłki	47
15. Żyłki i żyłki	50
16. Żyłki i żyłki	51
17. Żyłki i żyłki	51
18. Żyłki i żyłki	51
19. Żyłki i żyłki	51
20. Żyłki i żyłki	51
III. Chwałowa łowicka	
21. W obliczu śmierci	62
22. Chwałowa łowicka	64
23. Chwałowa łowicka	64
24. Chwałowa łowicka i pod koniec	64

IV. Wykazanie osób.	
44. Ułomności w kwestii	124
45. Trzema	130
46. Objawienia w kwestii	130
47. Dwaście i dwadzieścia do kwestii	132
48. Dwaście i dwadzieścia do kwestii	132
49. Dwaście i dwadzieścia do kwestii	132
50. Dwaście i dwadzieścia do kwestii	132
51. Dwaście i dwadzieścia do kwestii	132
52. Dwaście i dwadzieścia do kwestii	132
53. Dwaście i dwadzieścia do kwestii	132
54. Dwaście i dwadzieścia do kwestii	132
55. Dwaście i dwadzieścia do kwestii	132
56. Dwaście i dwadzieścia do kwestii	132
57. Dwaście i dwadzieścia do kwestii	132
58. Dwaście i dwadzieścia do kwestii	132
59. Dwaście i dwadzieścia do kwestii	132
60. Dwaście i dwadzieścia do kwestii	132

V. Zawieszenie nad zabici.	
61. Objawienia w kwestii	211
62. Zawieszenie nad zabici	211

X