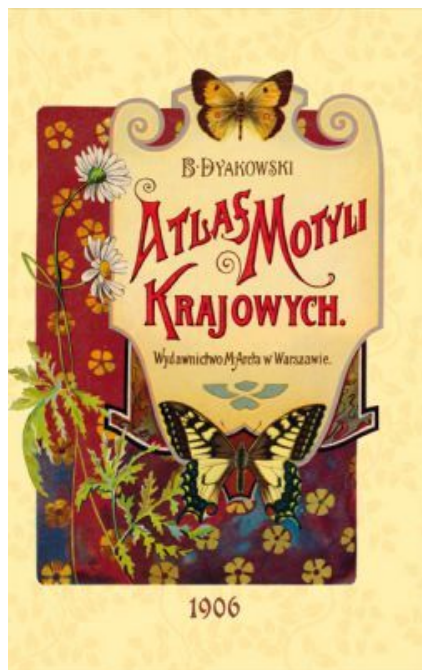


WYDAWNICTWO GRAF\_IKA IWONA KNECHTA

## Atlas motyli krajowych



Cena: 72,00 PLN

### Opis słownikowy

Autor	Dyakowski Bohdan
Format:	170 x 240
ISBN	978-83-65602-50-3
Rok wydania	2018

### Opis produktu

#### ATLAS MOTYLI KRAJOWYCH występujących na ziemiach Rzeczypospolitej - Bohdan Dyakowski

Reprint oryginału z 1906 r. Zawarte w atlasie 218 wizerunków kolorowych motyli we wszystkich stadiach rozwojowych obejmuje głównie dział motyli większych występujących na ziemiach polskich w czasach teraźniejszych autorowi. Tekst do atlasu składa się z 2-óch części. Pierwsza część- *ogólna*, obejmująca budowę i życie motyli, a także wskazówki do urządzania i hodowli tych owadów,. Druga część - *systematyczna*, zawierająca klasyfikację i i opisy oddzielnych gatunków, ok. 474 gatunków, co stanowi około połowę fauny motyli większych.

Opis pozycji:

Oprawa twarda, szyta, zadrukowana  
ISBN 978-83-65602-50-3

Galeria

# ATLAS MOTYLI KRAJOWYCH

opracował  
 B. Dyakowski

z 218 wizerunkami kolorowymi motyli, ich gąsienic i poczwerek  
 na 18 tablicach, i 30 rysunkami w szkło.

WARSZAWA  
 KASZKADEK I DRUKIEM MICHAŁA ARCY  
 1996

Tablica 1.



1. Motyl żeglarek z flaką 1a; 2. M. paź królowej z flaką i poczwarką 2a;  
 3. Yato Polkowna; 4. Niszylnik Apolo z flaką 4a; 5. N. Macmurtrei.  
 6a. Gąsienica i poczwarka motyla 6.

## CZEŚĆ OGÓLNA.

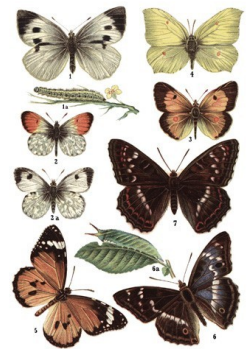
### I. Budowa i życie motyli.

**I. Budowa.**  
 Motyle są owadami krótkociałymi (Lepidoptera) z sześcioma parami nóg i dwiema parami skrzydeł. Ich ciała są miękkie i pokryte włoskami. Głowa jest szeroka i zawiera oczy, anteny i aparat gębowy. Skrzydła składają się z dwóch par i są pokryte cienką warstwą chityny. Ciało składa się z głowy, tułowia i odwłoka. Charakterystyczną cechą motyli jest obecność tarczki, która chroni ich przed uszkodzeniami mechanicznymi. Ciężkość ciała motyla jest niewielka, co umożliwia mu szybki i wytrzymały lot. Ciągłe przemieszczanie się motyli umożliwia im przetrwanie w trudnych warunkach i przetrwanie przodków.



Fig. 1.  
 Motyl i jego budowa (z przodu).  
 1-22 - części ciała motyla: 1 - głowa, 2 - anteny, 3 - aparat gębowy, 4 - skrzydło, 5 - odwłok, 6 - nogi, 7 - tarczka, 8 - tarczka, 9 - tarczka, 10 - tarczka, 11 - tarczka, 12 - tarczka, 13 - tarczka, 14 - tarczka, 15 - tarczka, 16 - tarczka, 17 - tarczka, 18 - tarczka, 19 - tarczka, 20 - tarczka, 21 - tarczka, 22 - tarczka.

Tablica 2.



1. Motyl kijański z flaką 1a; 2. Zorynka z flaką 2a; 3. Motyl żeglarek z flaką 3a; 4. Motyl żeglarek z flaką 4a; 5. Motyl żeglarek z flaką 5a; 6. Motyl żeglarek z flaką 6a; 7. Motyl żeglarek z flaką 7a; 8a. Gąsienica i poczwarka motyla 8; 9a. Gąsienica i poczwarka motyla 9; 10a. Gąsienica i poczwarka motyla 10.